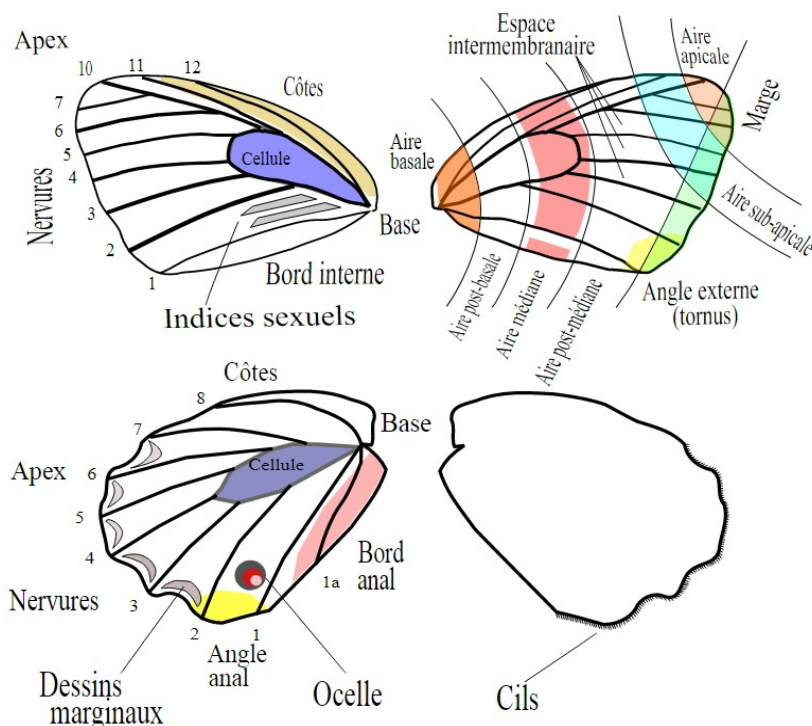


Clé rapide d'identification des Pieridae d'Auvergne

Rédacteur : Guillaume Calu

A. Rappel de la morphologie des ailes d'un papillon :



B. Clé de détermination :

1. Papillon de couleur globalement :

- Dessus des ailes blanches +/- majoritaire avec ou sans tâches noires 2.
- Dessous des ailes jaune-vert avec petite queue en marge 3.
- Dessus des ailes jaune à orange avec bandes noires en marge 4.

2. Dessus des ailes blanches avec détails suivants :

- Dessus des ailes à cellules entièrement blanches avec nervures grises bien visibles : **Gazé** (*Aporia crataegi*).
- Dessus des ailes blanches avec apex diffusément sombre, petit papillon d'aspect allongé. Dessous des ailes maculé de blanc sale à cellules claires 5.
- Dessus des ailes blanches à tâche orange : **Aurore** (*Anthocharis cardamines*)
- Dessus des ailes à tâches et apex noirs de taille variables 6.
- Dessus des ailes blanches avec marche comme en damier noir. Dessous en damier marbré de vert olive 7.

3. Dessous des ailes jaune ou vert, forme des ailes typiques avec petite queue en marge :

- Dessus des ailes jaunes à vert citron uniformes, grand papillon.
Citron (*Gonepteryx rhamni*)
- Dessus des ailes des mâles bicolore jaune orange, dessous vert. Femelle à ailes blanches avec petits points oranges.
Citron de Provence (*Gonepteryx cleopatra*)

4. **Dessus des ailes jaune à orange avec bandes noires en marge :**

- Bande noire complète aux ailes antérieures, coloration orange intense.
Souci (*Colias crocea*)
- Bande noire incomplète, coloration jaunâtre : **groupe des Fluorés / Soufrés (*Colias alfacariensis / hyale*)**.

5. **Dessus des ailes blanches avec apex diffusément sombre, petit papillon d'aspect allongé. Dessous des ailes maculé de blanc sale à cellules claires :**

- Basse altitude (< 800 m) : **Piéride de la moutarde (*Leptidea sinapis*)**
- Moyenne altitude (> 800 m) : **Piéride de Réal (*Leptidea reali*)**

6. **Dessus des ailes à tâches et apex noirs de taille variables :**

- Dessous des ailes laissant apparaître les nervures par saupoudrage gris de vert :
Piéride du navet (*Pieris napi*)
- Nervures non visibles en dessous des ailes (autres *Pieris spp.*) 8.

7. **Dessus des ailes blanches avec marche comme en damier noir. Dessous en damier marbré de vert olive :**

- Dessous en damier grossier, sans tâche blanche en aire basale, le point discoïdal se prolonge le long des côtes :
Marbré-de-vert (*Pontia daplice*)
- Dessous en damier avec petites tâches même en aire basale, la tâche discoïdale ne se prolonge pas le long des côtes :
Marbré de Cramer (*Euvhloe crameri*)

8. **Dessus des ailes à tâches et apex noirs de taille variables. Nervures non visibles en dessous des ailes :**

- Tâche en apex en forme de large croissant, aussi longue que large, descend jusqu'à n.3 ou n.2 :
Piéride du chou (*Pieris brassicae*)
- Tâche en apex en forme de L, plus long sur les côtes qu'en bord externe (descend jusqu'à n.4 ou n.3, à bord costal concave large. En génération estivale, prend la forme d'un triangle. Tâche noire postdiscale concave allongée sur aile antérieure.
Piéride de l'ibéride (*Pieris mannii*)
- Tâche en apex plus longue sur la côte que large en bord externe ; tâche noire postdiscale arrondie sur aile antérieure. :
Piéride de la rave (*Pieris rapae*)

Résumé des espèces décrites dans ce guide :

Piéride de la moutarde (*Leptidea sinapis*)



Piéride de Réal (*Leptidea reali*)



Piéride de l'ibéride (*Pieris mannii*)



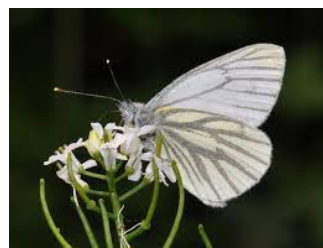
Piéride du chou (*Pieris brassicae*)



Piéride de la rave (*Pieris rapae*)



Piéride du navet (*Pieris napi*)



Gazé (*Aporia crataegi*)



Citron (*Gonepteryx rhamni*)



Citron de Provence (*Gonepteryx cleopatra*)



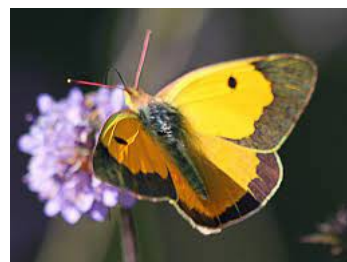
Soufré (*Colias hyale*)



Fluoré (*Colias alfacariensis*)



Souci (*Colias crocea*)



Marbré-de-vert (*Pontia daplice*)



Marbré de Cramer (*Euvhloe crameri*)



Aurore (*Anthocharis cardamines*)

